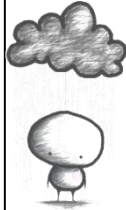




Observa cuando alguien se mete con algún compañero.



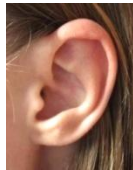
No aconseja, sino que escucha.



Puede ayudar a otro compañero cuando tenga alguna dificultad con un profesor.



Ayuda a compañeros que estén tristes o decaídos por algún problema personal.



Ayuda a compañeros que necesiten que alguien les escuche o les preste un poco de atención.



Acoge a los recién llegados al centro y actuará como alumno acompañante.



Facilita una mejora de la convivencia en el grupo

*Así
que*

...

el

*compañero
ayudante*

...